



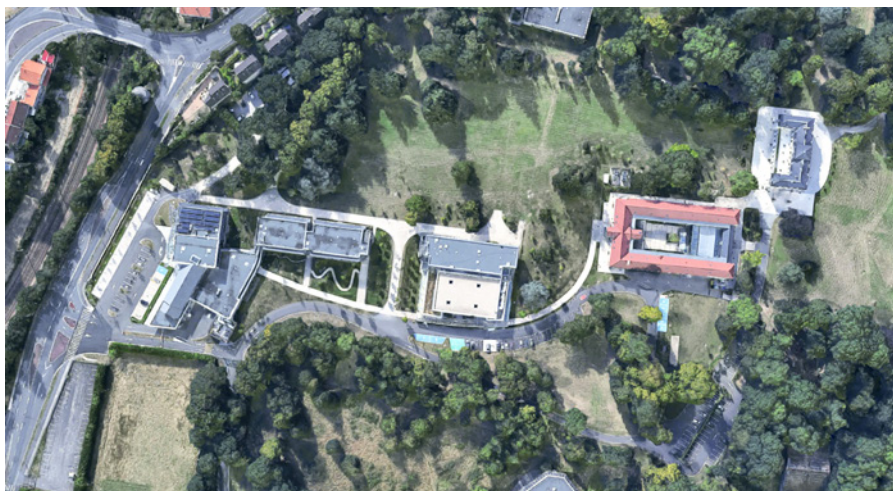
Maîtrise d'ouvrage : Groupe SAFRAN

Architecte : SLA Architecture  
BET : SLH Ingenierie

Surface : 5320 m<sup>2</sup>  
Montant de travaux : 11.6 M €

Mission : Maîtrise d'œuvre

Livraison : 2014



La campus Safran s'implante sur le domaine de Vilgénis comprenant un château et un vaste foncier.

SLA Architecture est intervenu sur le site à travers plusieurs bâtiments regroupant différents programmes, articulés autour du château.

Le campus intègre un hôtel 4 étoiles à l'entrée du site, permettant d'héberger les salariés du groupe pendant des périodes de formations thématiques. Il regroupe 80 chambres réparties sur 4 niveaux et comprend un restaurant, une salle de fitness ainsi qu'un solarium.

Le lobby se développe en hauteur et accueille une série de circulations sculpturales le traversant et l'animent.

